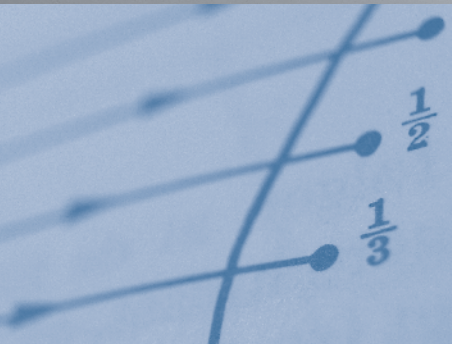
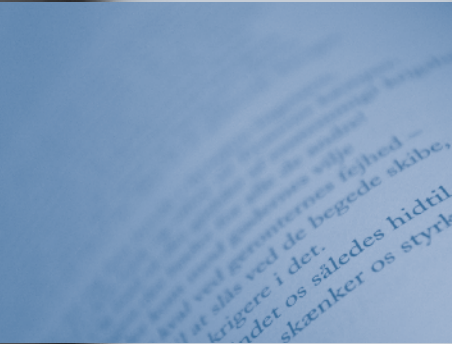


[www.gsdanmark.dk](http://www.gsdanmark.dk)

2009 / 2010



Gymnasial Supplering



Mangler du ét eller flere fag på bestemte niveauer for at komme ind på ønskestudiet, eller skal du have forbedret karakteren i et allerede gennemført fag for at opfylde krav til optagelse, er GS løsningen. For at blive optaget skal du have en afsluttet gymnasial eksamen.

#### **Der findes 4 former for gymnasial supplering**

**1 /** GSK - supplering i enkelte fag *(se side 2-5)*

**2 /** Fagpakke HHX *(se side 6)*

**3 /** GIF - Gymnasiale indslusningsforløb for flygtninge og indvandrere *(se side 7)*

**4 /** HF+ er en 1/2 - årig overbygning på HF. En HF+ -pakke består af 2 fag på A-niveau plus et studieprojekt. Læs mere om indholdet på [www.gsdanmark.dk](http://www.gsdanmark.dk)

Undervisningen foregår på gymnasier, hf-kurser, VUC, studenterkurser, handelsgymnasier og tekniske gymnasier.

**Bemærk!** På en lang række videregående uddannelser blev adgangskravene skærpet fra 2008. Tjek altid adgangskravene på [www.ug.dk](http://www.ug.dk) eller spørg hos Studievalg (se bagsiden).

GSK er supplerende i enkelte fag og kan indeholde fag fra de fire gymnasiale uddannelser inklusive fag fra valgfagsbekendtgørelsen. Kurserne kan være tilrettelagt som halvårs- og helårsforløb eller som komprimerede forløb i løbet af året - fx sommerkurser (se side 4-5). Der er krav om fuld studieaktivitet.

Der tilbydes GSK- undervisning i nedenstående fag i 2009-2010. Fra marts 2009 kan du via [www.gsdanmark.dk](http://www.gsdanmark.dk) se, i hvilke byer og på hvilke skoler fagene udbydes.

## Nordjylland *Koordinatorskole: Nørresundby Gymnasium og HF*

### NORDJYLLAND

#### August/september 09

Matematik C, B og A  
Fysik C og B  
Kemi C og B  
Biologi C  
Erhvervsøkonomi C  
Samfundsfag C

#### Januar/februar 10

Matematik C, B og A  
Fysik C og B  
Kemi C og B  
Biologi B  
Engelsk A  
Samfundsfag B  
Tysk B

#### Helårshold 09-10

Matematik C, B og A  
Fysik A  
Kemi B  
Dansk A  
Engelsk B og A  
Fransk B og A  
Tysk B og A  
Græsk A  
Italiensk B og A  
Historie A  
Spansk B og A

## Midtjylland *Koordinatorskole: VUC Århus*

### MIDTJYLLAND

#### August/september 09

Matematik B og A  
Fysik B  
Kemi C og B  
Biologi C  
Engelsk B og A  
Spansk B  
Tysk B

#### Oktober

Matematik B og A

#### Januar/februar 10

Matematik B og A  
Fysik B  
Kemi C og B  
Biologi B  
Engelsk A  
Spansk A  
Tysk B

#### Marts

Matematik B og A  
Fysik B  
Kemi B

#### Helårshold 09-10

Matematik B og A  
Fysik A  
Kemi B og A  
Engelsk A  
Fransk A  
Spansk A  
Tysk A

## Fyn og Sydjylland *Koordinatorskole: Odense Katedralskole*

### FYN OG SYDJYLLAND

#### August/september 09

Matematik B og A  
Fysik C og B  
Kemi C og B  
Engelsk A  
Tysk B

#### Januar/februar 10

Matematik B og A  
Fysik C og B  
Kemi C og B  
Engelsk B og A  
Tysk B  
Virksomhedsøkonomi B  
**Marts**  
Matematik B og A  
Kemi C  
Tysk C

#### Helårshold 09-10

Matematik C, B og A  
Fysik C og B  
Kemi C og B  
Engelsk C, B og A  
Spansk B og A  
Fransk B og A  
Tysk C og B  
Samfundsfag B

## Hovedstaden og Sjælland *Koordinatorskoler: KVUC, Niels Brock og Gentofte HF*

### HOVEDSTADEN OG SJÆLLAND

#### August/september 09

Matematik C, B og A  
Fysik B  
Kemi C og B  
Engelsk A  
Spansk B  
Tysk C  
Virksomhedsøkonomi B

#### Januar/februar 10

Matematik C, B og A  
Fysik C, B og A  
Kemi C, B og A  
Engelsk A  
Spansk A  
Tysk B  
Virksomhedsøkonomi B

#### Helårshold 09-10

Matematik C, B og A  
Fysik B  
Kemi B  
Engelsk A  
Spansk A  
Fransk A  
Tysk A  
Virksomhedsøkonomi B

En del af helårsholdene vil være tompladser på eksisterende hold.

## GSK OG SU

**GSK og SU** Du kan få SU til supplerings i følgende fagrække

Dansk A	Engelsk A, B og C
Tysk A, B og C	Fransk A, B og C
Spansk A og B	Russisk A og B
Latin A	Italiensk A og B
Arabisk A	Græsk A
Japansk A og B	Kinesisk A og B
Historie A og B	Virksomhedsøkonomi B
Samfundsfag B og C	Samtidshistorie B
International økonomi B	Matematik A, B og C
Fysik A, B og C	Kemi A, B og C
Biologi B og C	

Hvis faget ikke tilbydes som GSK-kursus, kan du tilmelde dig på HF enkeltfag.

## OPTAGELSE

### Optagelse

Du skal have en afsluttet gymnasial eksamen, fx stx, hf, hhx, htx, GIF eller GU - eller anden eksamen (fx fra udlandet) for at blive optaget på GSK.

Hvis du søger optagelse på en videregående uddannelse via kvote 2, skal du være opmærksom på, at du skal vedlægge/vedhæfte dokumentation for de autoriserede kvote 2-optagelseskrav til uddannelsen. Dem kan du bl.a. finde via uddannelsesinstitutionernes hjemmesider. Desuden kan du få vejledning hos Studievalg.

Du søger om optagelse på et særligt skema, som kan hentes på [www.gsданmark.dk](http://www.gsданmark.dk)

## FRIST

### Ansøgningsfrister

Hold, der begynder i august-september - **15. august**

Hold, der begynder i januar-februar - **1. december**

Sommerkurser og komprimerede forløb - **se på koordinatorskolernes hjemmesider.**

Hvis der er for få ansøgere til at oprette et GSK-hold dér, hvor du har søgt, bliver du tilbudt plads på et andet undervisningssted.

## INGENIØR

**Hvis du er betinget optaget på et ingeniørstudium i Danmark, kan du i stedet for supplerings i GSK-systemet vælge at supplere din adgangsgivende eksamen med enkelte krævede fag eller niveauer gennem adgangskursus til ingeniør-uddannelserne. Her er fagene særligt tilrettet det efterfølgende studium.**

Ingeniørhøjskolen i København: [www.ihk.dk](http://www.ihk.dk)  
DTU Danmarks tekniske universitet: [www.dtu.dk](http://www.dtu.dk)  
Via University College i Horsens: [www.viauc.dk/ingenioer](http://www.viauc.dk/ingenioer)  
Aarhus Universitet Handels- og Ingeniørhøjskolen i Herning: [www.iha.dk](http://www.iha.dk)  
Handels- og Ingeniørhøjskolen i Herning: [www.hih.dk](http://www.hih.dk)  
Syddansk Universitet, Odense: [www.sdu.dk](http://www.sdu.dk)  
Aalborg Universitet: [www.aau.dk](http://www.aau.dk)

# Sommerkurser 2009

---

Der tilbydes sommerkurser i matematik, fysik, kemi, tysk, fransk, spansk, engelsk, dansk, historie, samfundsfag og virksomhedsøkonomi på forskellige niveauer.

Det er kun muligt at supplere i ét fag, ét niveau på sommerkurser.

Sommekurserne tilrettelægges i et samarbejde mellem koordinatorskolerne, som er anført på bagsiden, og de videregående uddannelser.

Sommerkurserne afsluttes med eksamen midt i august. Tjek selv på den uddannelse du søger ind på, om der er betinget optag, dvs. om uddannelsen accepterer opfyldelse af adgangskrav efter 5. juli.

Søger du ind på fag med betinget optag, skal den videregående uddannelsesinstitution senest d. 5. juli have dokumentation på, at du er optaget på sommersuppleringskursus. Hvis ikke denne dokumentation foreligger, får du ikke tilbudt en plads.

## **GSK sommerkurser**

Alle sommerkurser starter 13. juli og afsluttes medio august 2009 (incl. eksamensdage). Se mere om fag og undervisningssteder på koordinatorskolernes hjemmesider.

### **Nordjylland**

*Koordinatorskole: Nørresundby Gymnasium og HF*

---

Matematik B og A  
Fysik B og A  
Kemi C og B  
Dansk A  
Engelsk B og A  
Tysk B og A  
Fransk B og A  
Spansk A  
Historie B  
Samfundsfag B

### **Midtjylland**

*Koordinatorskole: VUC Århus*

---

Matematik B og A  
Fysik B og A  
Kemi C og B  
Fransk B  
Spansk A  
Tysk B  
Engelsk A

**NORDJYLLAND**

**MIDTJYLLAND**

# Sommerkurser 2009

---

## FYN OG SYDJYLLAND

### **Fyn og Syddjylland**

*Koordinator-skole: Odense Katedralskole*

---

Matematik B og A  
Fysik B og A  
Kemi C og B  
Engelsk B og A  
Tysk B  
Fransk A  
Spansk A  
Virksomhedsøkonomi B

## HOVEDSTADEN OG SJÆLLAND

### **Hovedstaden og Sjælland**

*Koordinator-skoler: KVUC og Niels Brock*

---

Matematik B og A  
Fysik B og A  
Kemi C og B  
Dansk A  
Engelsk A  
Tysk B  
Fransk B  
Spansk A  
Virksomhedsøkonomi B

*Ansøgningsfrist - se skolernes hjemmesider.*

# Fagpakke HHX

Fagpakke HHX giver dig mulighed for at supplere din studentereksamen, hf eller htx med fag fra handelsgymnasiet med henblik på hovedforløbet i en erhvervsuddannelse eller en traineestilling inden for brancherne finans, revision og logistik.

Fagpakke hhx varer et halvt år. Du kan vælge mellem to fagpakker.

	<b>A</b> Finans/ pengeinstitut	<b>B</b> Finans/revision & shipping/spedition
Afsætning B		175
International økonomi B	125	
Virksomhedsøkonomi A	275	
Virksomhedsøkonomi B		175
Erhvervsret C		75
Markedskommunikation C		75*
Innovation C		75*
Organisation C		75*
Finansiering C	75	75*
Timer i alt	475	425
Ugentlige lektionstal	32	28

Fagpakke A består af tre obligatoriske fag. Fagpakke B, som er mere bredt anlagt, består ligeledes af tre obligatoriske fag. Dog kan man i København vælge at udskifte erhvervsret C med et andet valgfag\* fra listen.

Undervisningen foregår om dagen. Der er krav om fuld studie-aktivitet. Kurserne afsluttes med prøve umiddelbart efter, at undervisningen er slut.

## Optagelse

Du kan optages på fagpakke hhx, hvis du har en stx-, hf- eller htx-eksamen, og hvis du ønsker at styrke din erhvervsrettede studiekompetence med henblik på en erhvervsuddannelse/traineestilling inden for finans, revision og logistik.

Du søger om optagelse på et særligt skema, som kan hentes på [www.gsdanmark.dk](http://www.gsdanmark.dk)

## Ansøgningsfrister

Hold, der begynder i august - **15. august**  
Hold, der begynder i januar - **1. december**  
Efter disse datoer optages på ledige pladser.

Hold bliver kun oprettet, hvis der er et tilstrækkeligt antal ansøgere.

OPTAGELSE

FRIST

# GIF

GIF indeholder to fagpakker: Hum-GIF og Mat-GIF. Du skal vælge én af de to fagpakker. Hum-GIF består af fagene: Dansk A, Historie B, Engelsk B, Matematik C og Biologi C. Mat-GIF består af fagene: Dansk A, Historie C, Engelsk B, Matematik A, Fysik B og Kemi B.

Som flygtning eller indvandrer med mindst 12 års skolegang er du berettiget til optagelse på GIF, hvis du ønsker at sidestille en ikke-adgangsgivende gymnasial eksamen, du har aflagt i hjemlandet, med en dansk gymnasial eksamen.

## Der er derudover følgende krav for optagelse

Du har opholdstilladelse i Danmark.

Du kan dokumentere, at du behersker dansk (dvs. har bestået dansk trin II på avu eller Studieprøven eller Dansk som andetsprog på avu med mindst karakteren 8 efter 13-skalaen/7 efter 7-trins-skalaen i både mundtlig og skriftlig prøve).

Du har haft minimum 4 års formel undervisning i engelsk og behersker engelsk på et niveau, der mindst svarer til Folkeskolens Afgangsprøve, og for ansøgere til Mat-GIF: forudsætninger i matematik, der svarer til mindst det gymnasiale B-niveau.

### Matematik GIF, timetal á 60 min

Dansk A	240
Engelsk B	135
Historie C	60
Matematik A	125
Fysik B	125
Kemi B	125

### Humanistisk GIF, timetal á 60 min

Dansk A	240
Engelsk B	135
Historie B	135
Matematik C	125
Biologi C	75

## Hvornår foregår undervisningen?

Undervisningen foregår om dagen. Der er krav om fuld studieaktivitet.

## Hvor lang tid varer GIF?

Kurserne varer et år.

## Optagelse

Du søger om optagelse til GIF på et særligt skema. Se mere på [www.gsdanmark.dk](http://www.gsdanmark.dk).

## Ansøgningsfristen er 15. august

Efter denne dato optages på ledige pladser.

HVORNÅR

HVOR LANG TID

OPTAGELSE

FRIST

# Generelle oplysninger

## Optagelse

### OPTAGELSE

Du søger om optagelse til GS på et særligt skema. Ansøgningskemaet kan hentes på [www.gsdanmark.dk](http://www.gsdanmark.dk).

Du kan få vejledning om GS hos GS-kordinatorerne: Nørresundby Gymnasium og HF, VUC Århus, Odense Katedralskole, Gentofte HF, Københavns VUC og Niels Brock (København). Besøg én af disse skolars hjemmesider og få mere at vide om, hvilke fag og fagpakker du kan vælge imellem.

Du kan få mere information om GS på Studievalgcentrene ([www.studievalg.dk](http://www.studievalg.dk)) og på Uddannelsesguiden ([www.ug.dk](http://www.ug.dk)).

Bemærk: Det er kun muligt at blive optaget på samme fag/fagpakke én gang.

## Ansøgningsfrister

### FRISTER

Til hold, der begynder i august/september, er fristen 15. august

Til hold, der begynder i januar/februar, er fristen 1. december

Efter disse datoer optages på ledige pladser.

Sommerkurser og komprimerede forløb - se på koordinatorskolernes hjemmesider.

## SU

### SU

Du kan søge SU, hvis du har mindst 16 timers undervisning om ugen og ikke har gennemført fagene på samme niveau før.

Det vil sige, at du aldrig kan få SU til karakterforbedring.

Forbruget af SU, mens du læser GS, betyder ikke noget for antallet af SU-klip til din videregående uddannelse.

Se mere på [www.su.dk](http://www.su.dk)

## Deltagergebyr

### GEBYR

På GSK, hf+ og fagpakke hhx er undervisningen gratis, hvis du begynder senest den 1. oktober to år efter, at du har afsluttet den adgangsgivende eksamen.

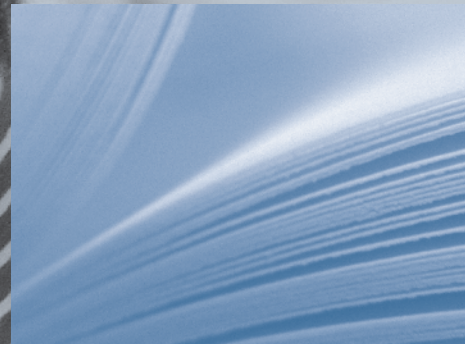
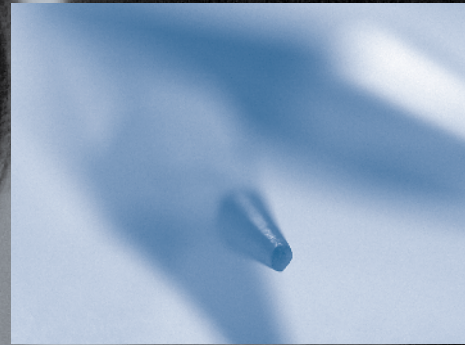
GS-ansøgere til disse tre tilbud, der påbegynder kurset efter ovennævnte tidspunkt, skal betale 450 kr. pr. fag/1350 kr. for en fagpakke. For ansøgere til GIF er undervisningen gratis.

*Materialer er gratis. Dog skal du selv anskaffe ordbøger og lommeregner.*

*Se mere på [www.gsdanmark.dk](http://www.gsdanmark.dk)*



$f(x) = \frac{1}{x}$   
Sættes det  $k$   
 $\forall x, y, k \in \mathbb{R}$   
eksist



**Vejledning og optagelse**  
**GS-koordinatorer**  
[www.gsdanmark.dk](http://www.gsdanmark.dk)

**Information**  
**Regionale Studievalgcentre**  
[www.studievalg.dk](http://www.studievalg.dk)

---

**Nørresundby Gymnasium og HF**

Studievej 14, 9400 Nørresundby  
Tlf 98 17 28 33  
Fax 98 17 29 07  
[www.nghf.dk](http://www.nghf.dk)

**VUC Århus**

Ingerslevs Boulevard 3,  
8000 Århus C  
Tlf 87 32 25 00  
Fax 87 32 25 98  
[www.vucaarhus.dk](http://www.vucaarhus.dk)

**Odense Katedralskole**

Jernbanegade 34, 5000 Odense C  
Tlf 66 12 22 40  
Fax 66 12 29 91  
[www.odensekatedralskole.dk](http://www.odensekatedralskole.dk)

**Niels Brock**

Kultorget 2, 1175 København K  
Tlf 33 41 91 00  
Fax 33 41 91 91  
[www.brock.dk](http://www.brock.dk)

**KVUC**

Vognmagergade 8, 1120 København K  
Tlf 82 32 66 90  
Fax 82 32 66 91  
[www.kvuc.dk](http://www.kvuc.dk)

**Gentofte HF**

Dahlénsstræde 5, 2820 Gentofte  
Tlf 39 65 84 49 eller 39 65 11 03  
Fax 39 68 36 70  
[www.ghf.dk](http://www.ghf.dk)

**Studievalg Nordjylland**

Slotsgade 27, 9000 Aalborg  
Tlf 98 10 19 11  
[nordjylland@studievalg.dk](mailto:nordjylland@studievalg.dk)

**Studievalg Østjylland**

Vestergade 24, 8000 Århus C  
Tlf 89 42 24 24  
Fax 89 42 24 28  
[oestjylland@studievalg.dk](mailto:oestjylland@studievalg.dk)

**Studievalg Midt- og Vestjylland**

Viborgvej 1, 7400 Herning  
Tlf 87 55 16 00  
[midtvestjylland@studievalg.dk](mailto:midtvestjylland@studievalg.dk)

**Studievalg Fyn**

Albanigade 30, 5000 Odense C  
Tlf 65 50 10 60  
[fyn@studievalg.dk](mailto:fyn@studievalg.dk)

**Studievalg Sydjylland**

Jernbanegade 33, 6000 Kolding  
Tlf 76 32 55 00, fax 76 32 55 19  
[sydjylland@studievalg.dk](mailto:sydjylland@studievalg.dk)

**Studievalg København**

Fiolstræde 22, 1171 København K  
Tlf 35 32 29 14  
[kbh@studievalg.dk](mailto:kbh@studievalg.dk)

**Studievalg Sjælland**

Jernbanegade 12, 4700 Næstved  
Tlf 55 78 68 28  
[sjaelland@studievalg.dk](mailto:sjaelland@studievalg.dk)